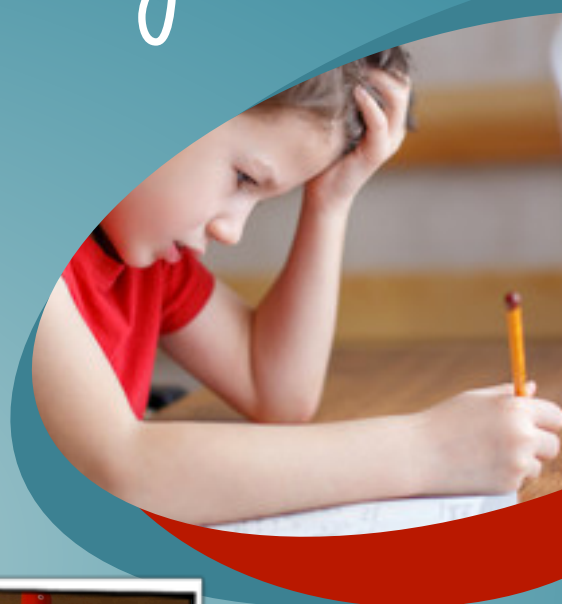
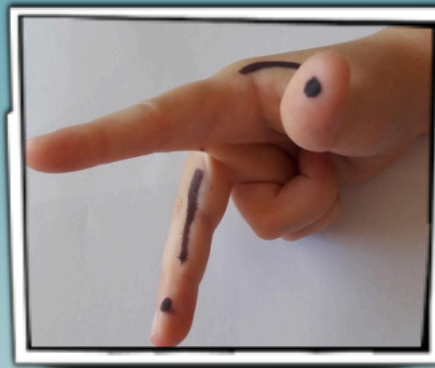
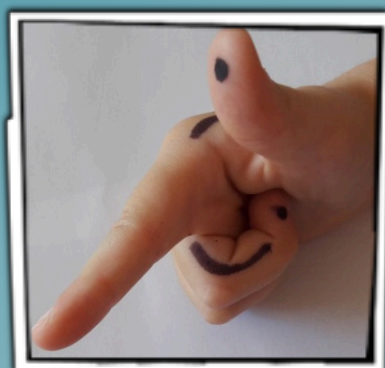
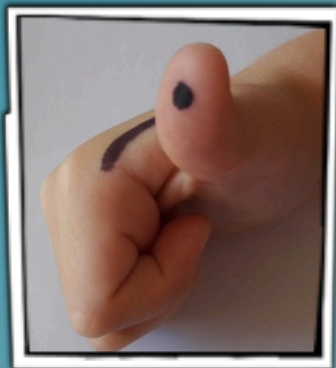
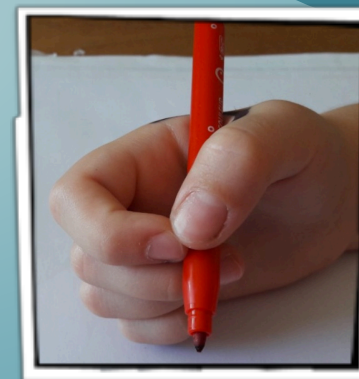
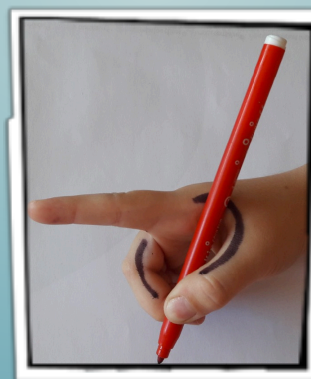


Bien tenir le crayon



Un crayon est correctement tenu lorsqu'il est coincé entre la pulpe du pouce et la dernière phalange du majeur. L'index repose sur le crayon, en face du pouce.



La mauvaise tenue du crayon s'installe très tôt et très rapidement.

A nous, enseignants, parents, accompagnateurs de veiller continuellement à ce que l'enfant tienne correctement son crayon.

